

CZĘŚĆ ISTNIEJĄCA

SZACHT SE

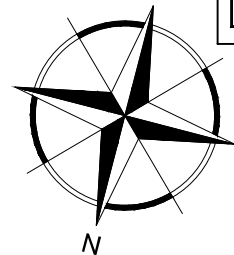
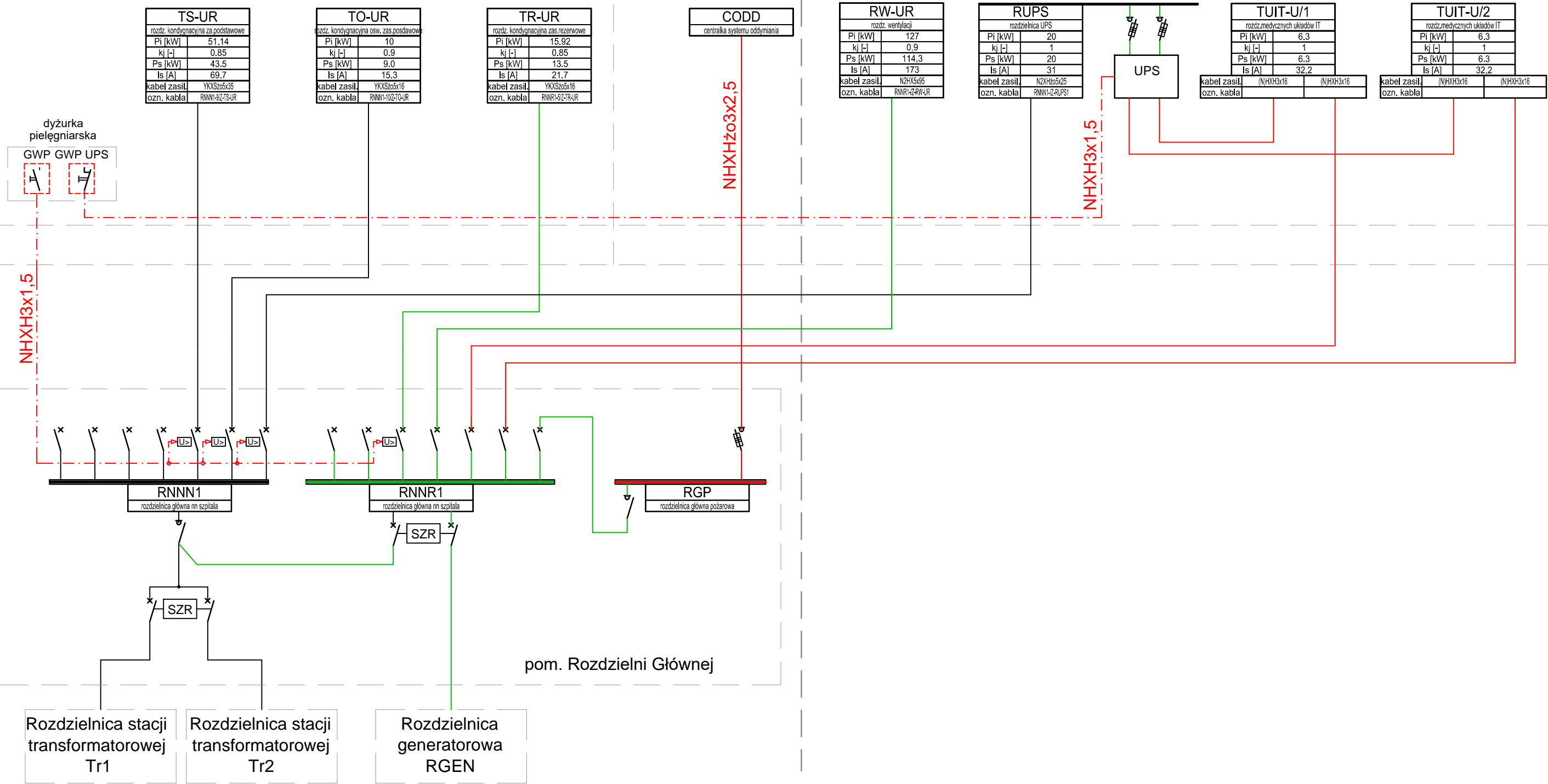
KLATKA SCHODOWA

CZĘŚĆ PROJEKTOWANA

UWAGA:

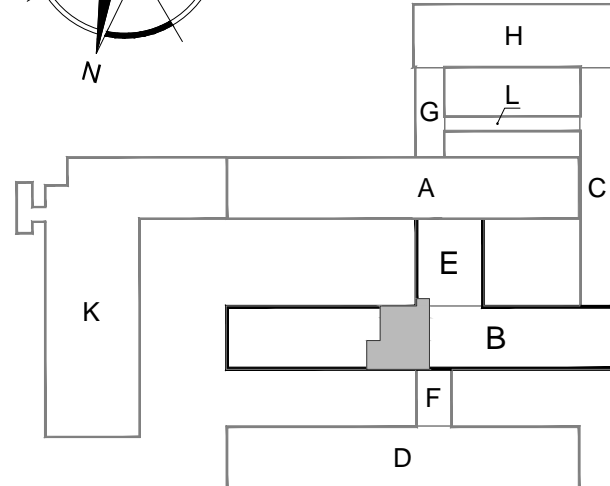
W zakres opracowania wchodzi:

- kable zasilające rozdzielnicę kondygnacyjną z RNNN1 i RNNR1;
- wykonanie rozdzielnic RUPS i TUIT, RW-UR
- montaż wyłącznika prądu GWP-UPS w dyżurce pielęgniarskiej.



OCHRONA PRZECIWPORAŻENIOWA
SZYBKE, SAMOCZYNNIE WYŁĄCZENIE ZASILANIA
W UKŁADZIE SIECIOWYM TN-C-S

SCHEMAT SZPITALA
(SKALA 1:2000)



STADIUM	
Projekt budowlany	
BRANŻA	
ELEKTRYCZNA	
NAZWA OBIEKTU	
ADAPTACJA POMIESZCZEŃ PO DZIALE FIZJOTERAPII I MASAŻU NA POTRZEBĘ ROZBUDOWY ODDZIAŁU UROLOGICZNEGO 16-400 Suwałki, ul. Szpitalna 60; Dz. nr: 21742/20 obręb Suwałki	
TYTUŁ RYSUNKU	
SCHEMAT BLOKOWY UKŁADU ZASILANIA	
SKALA RYSUNKU	NUMER RYSUNKU
-	E1-01
PROJEKTANT	inż. Tadeusz Pobłocki upr. nr 182/Gd/99 upr. bud. do proj. i kier. robotami bud. bez ogr. w specjal.: inst. w zakr. sieci, instalacji i urz. ele. oraz elektroen.
SPRAWDZAJĄCY	mgr inż. Andrzej Gwizdała nr upr. 63/Gd/2002 upr. bud. do proj. i kier. robotami bud. bez ogr. w specjal.: inst. w zakr. sieci, instalacji i urz. ele. oraz elektroen.
DATA SPORZĄDZENIA	
12.2020	
INWESTOR	
Szpital Wojewódzki im. dr Ludwika Rydygiera w Suwałkach ul. Szpitalna 60, 16-400 Suwałki	
JEDNOSTKA PROJEKTOWA	
WAW	
e-mail: wlodzimierzkaniewski@wp.pl	
BIURO PROJEKTOWANIA I REALIZACJI ARCHITEKTURY UL. CYGANKA 7 87-800 WŁOCŁAWEK	
PRAWA AUTORSKIE ZASTRZEŻONE. NINIEJSZY PROJEKT JEST PRZEDMIOTEM PRAWA AUTORSKIEGO I CHRONIONY JEST AUTORSKIMI PRAWAMI OSOBISTYMI I AUTORSKIMI PRAWAMI MAJĄTKOWYMI JAKO "UTWÓR ARCHITEKTONICZNY". ARCHITEKTONICZNO-URBANISTYCZNY, URBANISTYCZNY NA PODSTAWIE USTAWY Z DN. 4.02.1994r. O PRAWIE AUTORSKIM I PRAWACH POZOSTAŁYCH (Dz.U. nr 80 z 2000r. poz. 904).	
NR. STRONY	